

Пошаговое руководство (Уровень:Продолжающие):

Создание сферических панорам в программе Agisoft PhotoScan 1.1

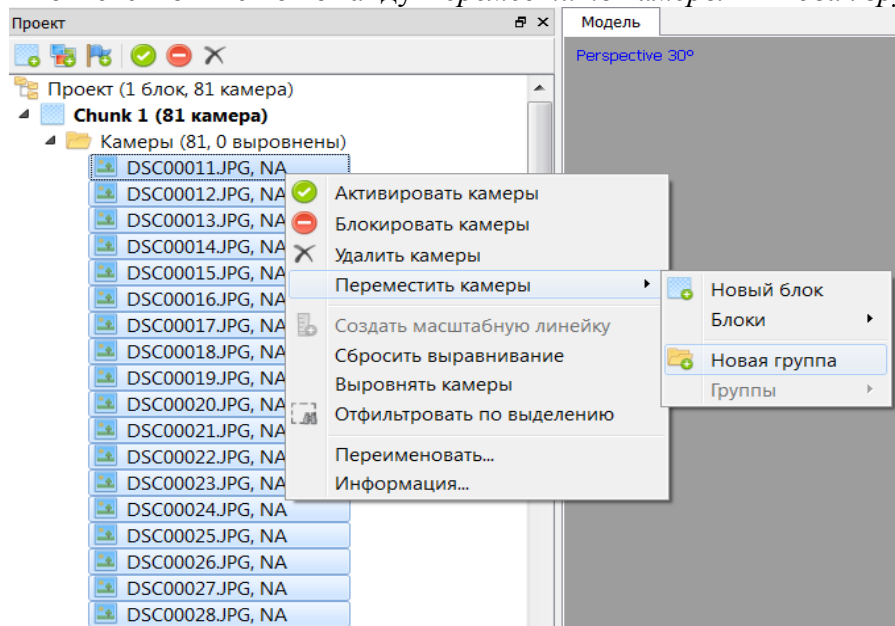
Данное пошаговое руководство описывает процесс создания сферических панорам из набора фотографий, снятых с одной точки (при съемке рекомендуется использовать панорамную головку)в Agisoft PhotoScan.

Загрузка фотографий

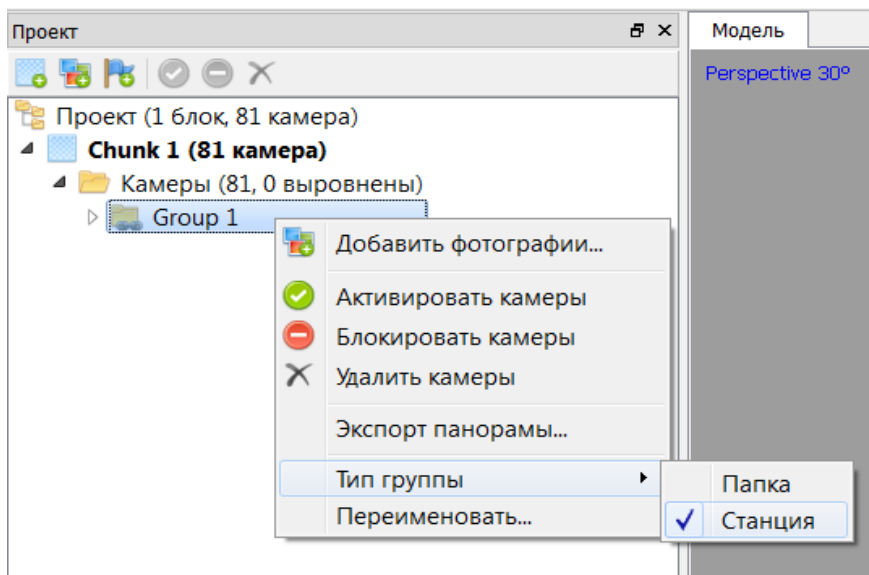
Добавьте фотографии, используя соответствующую кнопку на панели *Проект* или пункт в меню *Обработка*.

Группировка камер

Выделите все камеры в панели *Проект*, щелкните правой кнопкой мыши и выберите в контекстном меню команду *Переместить камеры* → *Новая группа* :

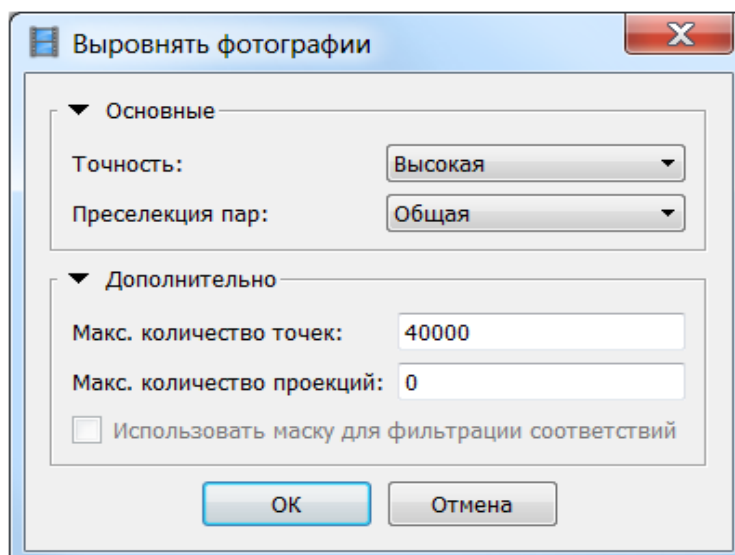


Щелкните правой кнопкой мыши на имени группы на панели *Проект* и выберите в контекстном меню команду *Тип группы* → *Станция* :




Выравнивание фотографий

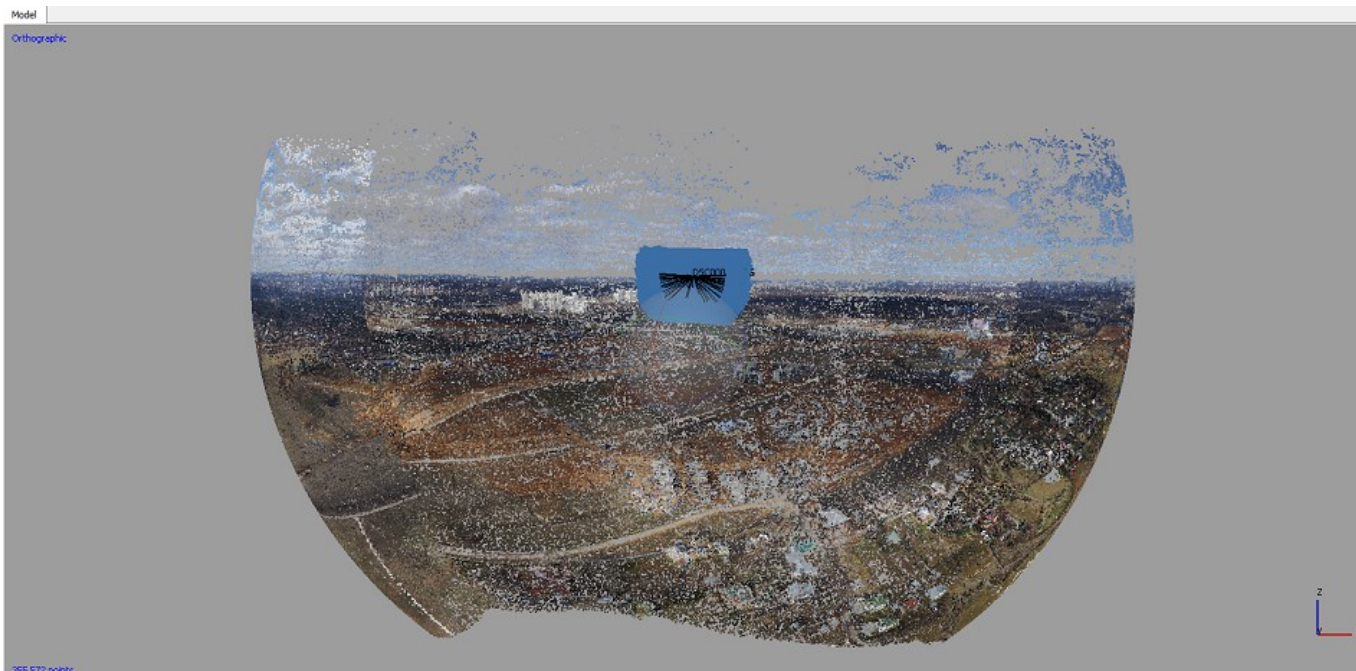
В меню *Обработка* выберите пункт *Выровнять фотографии* и задайте следующие параметры:



Нажмите кнопку *ОК*.

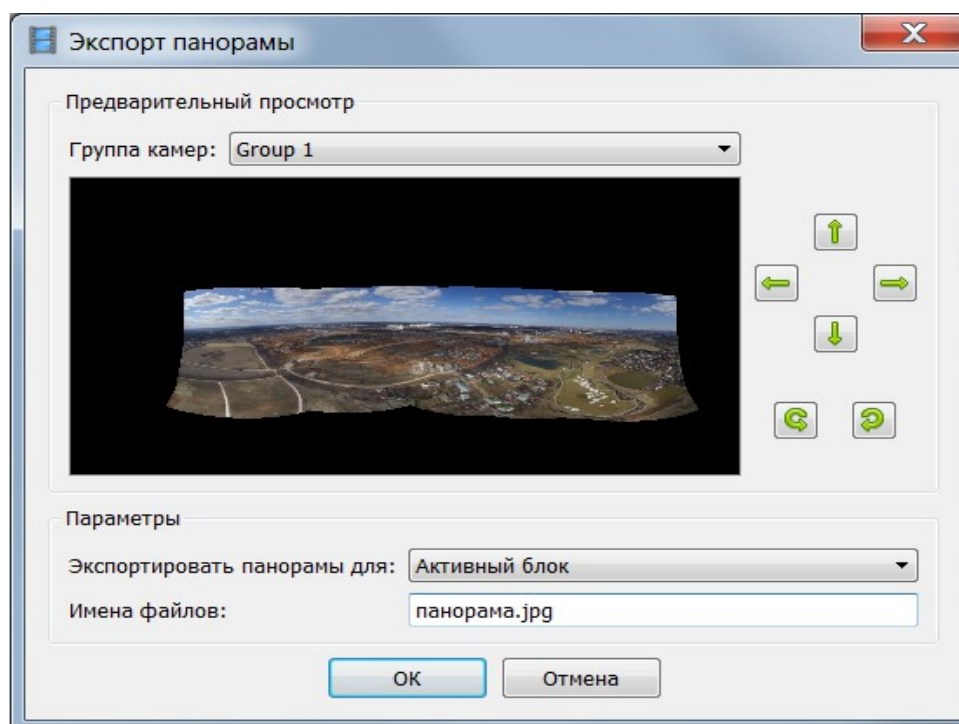
Задание корректной ориентации панорамы

Приблизьте разреженное облако точек и сориентируйте модель относительно осей координат, которые отображаются в правом нижнем углу поля *Модель*. Для этого используйте инструмент  *Повернуть объект*. При этом одна из осей должна быть параллельна горизонтальной грани результирующей панорамы (экспортируемое плоское изображение).



Экспорт панорамы

В меню *Инструменты* выберите команду *Экспорт* → *Экспорт панорамы*.



В диалоговом окне *Экспорт панорамы* задайте необходимую ориентацию изображения, используя окно *Предварительного просмотра* и кнопки навигации. Повторите данную операцию для каждой группы камер (тип *Станция*), если это необходимо.

Задайте имя файла (для нескольких камер-станций может быть использован шаблон).

Нажмите кнопку *ОК*.